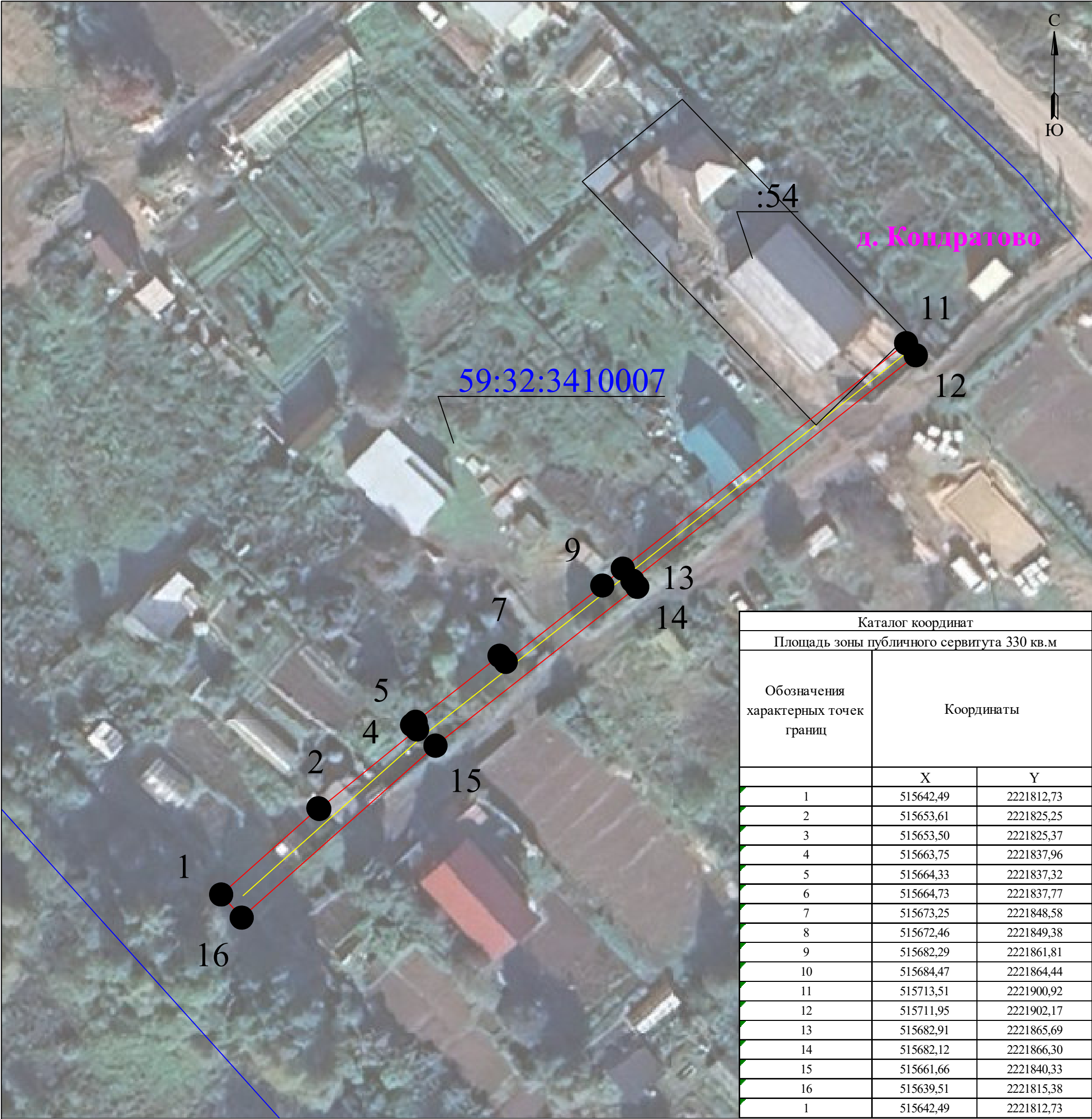


Схема расположения границ публичного сервитута
для эксплуатации объекта электросетевого хозяйства

КЛ-0,4 кВ КТП-7663 Проезд №4; ВЛ-0,4 кВ КТП-7663 Проезд №4-7
(наименование объекта)



Масштаб 1:500

Используемые условные знаки и обозначения:

- | | | | |
|--|--|--|---|
| | - границы земельных участков, попадающих в зону публичного сервитута | | - граница устанавливаемого публичного сервитута |
| | - граница кадастрового квартала | | - граница муниципального образования, населенного пункта |
| | - кадастровый номер земельного участка | | - наименование муниципального образования, населенного пункта |
| | - номер кадастрового квартала | | - Линия электропередачи |